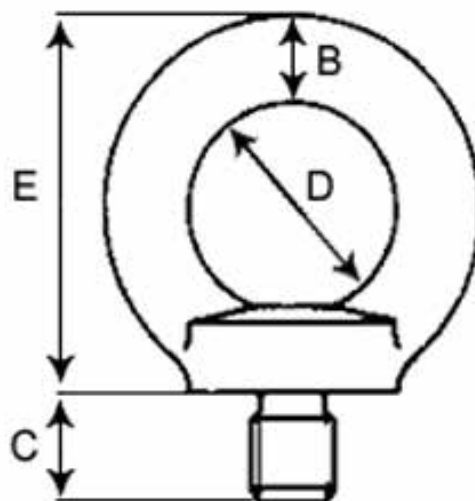


## CÁNCAMOS Norma DIN 580 / 582



Medidas	SWL en kg 1 cáncamo	Rosca Métrica		Dimensiones en mm			
		SWL en kg 2 cáncamo a 45°	B	C	D	E	
M6	70	47	6	13	16	31	
M8	140	95	8	13	20	36	
M10	230	170	10	17	25	45	
M12	340	240	12	20,5	30	53	
M16	700	500	14	27	35	62	
M20	1.200	830	16	30	40	71	
M24	1.800	1.270	20	36	50	90	
M27	2.500	1.690	20	38	50	90	
M30	3.600	2.600	24	45	60	109	
M36	5.100	3.700	28	54	70	128	
M42	7.000	5.000	32	63	80	147	
M48	8.600	6.100	38	68	90	168	
M56	11.500	8.300	42	78	100	187	
M64	16.000	11.000	48	90	110	208	

Rosca Withworth						
Medidas	SWL en kg 1 cáncamo	SWL en kg 2 cáncamo	Dimensiones en mm			
			B	C	D	E
1/4" W	70	47	6	13	16	31
5/16" W	140	95	8	13	20	36
3/8" W	230	170	10	17	25	45
1/2" W	340	240	12	20,5	30	53
5/8" W	700	500	14	27	35	62
3/4" W	1.200	830	16	30	40	71
1" W	1.800	1.270	20	36	50	90
1 1/4" W	3.600	2.600	24	45	60	109
1 1/2" W	5.100	3.700	28	54	70	128